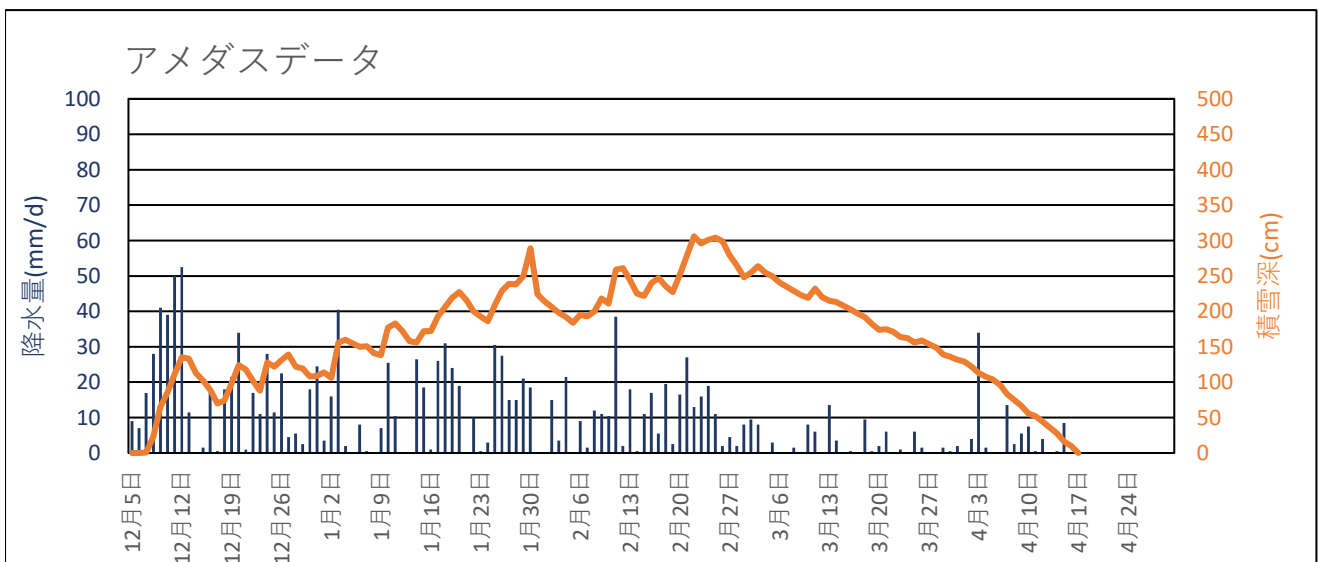
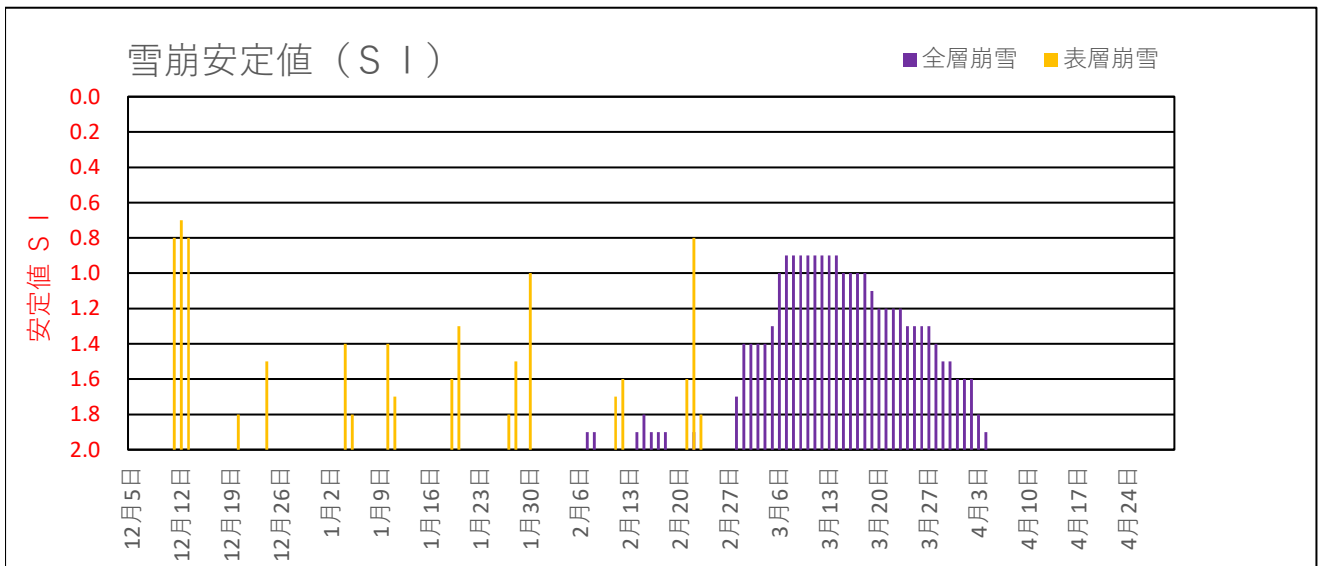
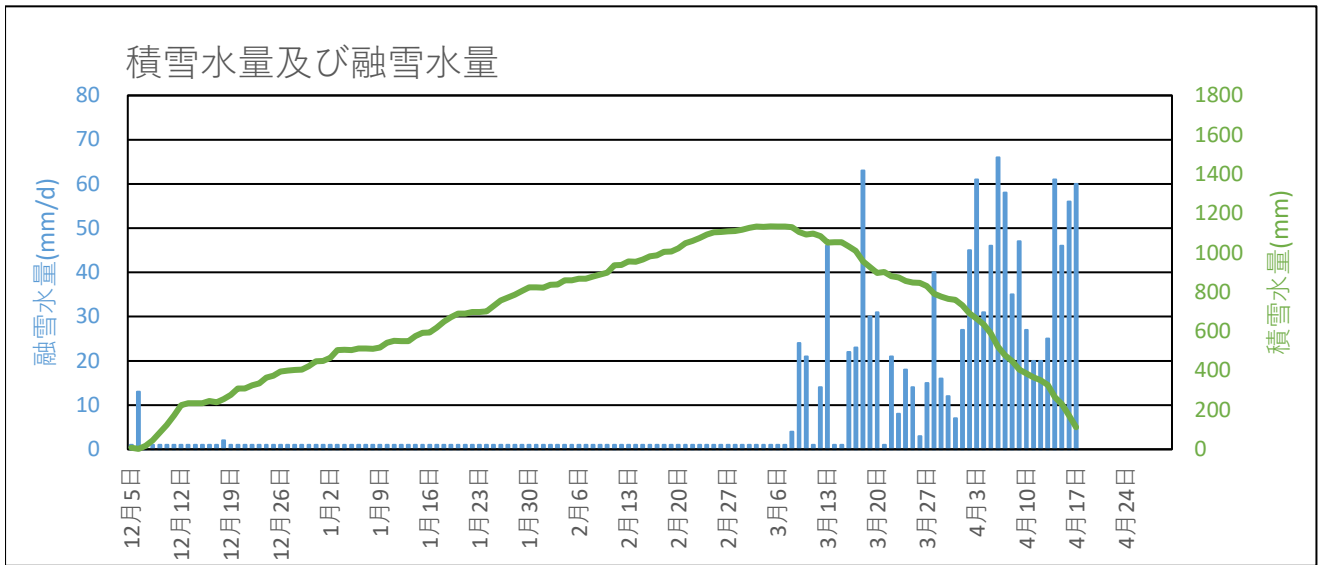


十日町 2012年12月～2013年4月の融雪解析グラフ



十日町 2012年12月～2013年4月の融雪解析データ

年月日	アメダスデータ			積雪水量及び融雪水量		雪崩安定度SI	
	降水量 (mm/d)	平均気温 (°C)	積雪深 (cm)	積雪水量 (mm)	融雪水量 (mm/d)	表層崩雪	全層崩雪
2012年12月05日	9.0	2.4	0	8	1		
2012年12月06日	7.0	3.9	0	2	13		
2012年12月07日	17.0	0.6	1	18	1		
2012年12月08日	28.0	0.2	23	45	1		
2012年12月09日	41.0	-1.2	65	85	1		
2012年12月10日	39.0	-0.7	86	123	1		
2012年12月11日	50.0	-0.9	112	173	1	0.80	
2012年12月12日	52.5	-0.3	135	224	1	0.70	
2012年12月13日	11.5	0.0	133	235	1	0.80	
2012年12月14日	0.0	-0.2	113	234	1		
2012年12月15日	1.5	2.4	102	235	1		
2012年12月16日	18.0	3.9	89	245	1		
2012年12月17日	0.5	1.1	70	239	1		
2012年12月18日	18.0	0.9	74	256	2		
2012年12月19日	21.5	-1.5	99	277	1		
2012年12月20日	34.0	-0.9	124	310	1	1.80	
2012年12月21日	1.0	0.6	118	310	1		
2012年12月22日	17.0	1.2	102	326	1		
2012年12月23日	11.0	0.7	88	336	1		
2012年12月24日	28.0	-2.2	128	364	1	1.50	
2012年12月25日	11.5	-1.7	122	374	1		
2012年12月26日	22.5	-3.2	131	396	1		
2012年12月27日	4.5	-2.7	139	400	1		
2012年12月28日	5.5	-0.8	122	404	1		
2012年12月29日	2.5	0.6	119	406	1		
2012年12月30日	18.0	1.2	108	423	1		
2012年12月31日	24.5	0.5	109	447	1		
2013年01月01日	3.5	-0.7	114	450	1		
2013年01月02日	16.0	1.1	106	465	1		
2013年01月03日	40.5	-2.6	156	505	1		
2013年01月04日	2.0	-3.5	160	506	1	1.40	
2013年01月05日	0.0	-3.7	155	505	1	1.80	
2013年01月06日	8.0	-2.0	150	512	1		
2013年01月07日	0.5	-3.5	151	512	1		

十日町 2012年12月～2013年4月の融雪解析データ

年月日	アメダスデータ			積雪水量及び融雪水量		雪崩安定度SI	
	降水量 (mm/d)	平均気温 (°C)	積雪深 (cm)	積雪水量 (mm)	融雪水量 (mm/d)	表層崩雪	全層崩雪
2013年01月08日	0.0	-1.8	141	511	1		
2013年01月09日	7.0	-1.2	138	517	1		
2013年01月10日	25.5	-2.6	177	542	1	1.40	
2013年01月11日	10.5	-2.8	183	552	1	1.70	
2013年01月12日	0.0	-2.6	172	551	1		
2013年01月13日	0.0	0.2	158	550	1		
2013年01月14日	26.5	-0.2	156	576	1		
2013年01月15日	18.5	-1.1	172	593	1		
2013年01月16日	1.0	-1.1	172	594	1		
2013年01月17日	26.0	-1.5	193	619	1		
2013年01月18日	31.0	-2.7	206	649	1		
2013年01月19日	24.0	-1.1	219	672	1	1.60	
2013年01月20日	19.0	-0.2	227	690	1	1.30	
2013年01月21日	0.0	-0.3	216	690	1		
2013年01月22日	10.0	0.0	200	699	1		
2013年01月23日	0.5	0.6	193	699	1		
2013年01月24日	3.0	2.0	186	701	1		
2013年01月25日	30.5	-1.4	209	730	1		
2013年01月26日	27.5	-2.9	229	757	1		
2013年01月27日	15.0	-1.8	239	771	1	1.80	
2013年01月28日	15.0	-1.5	238	786	1	1.50	
2013年01月29日	21.0	-0.3	250	806	1		
2013年01月30日	18.5	-0.3	289	823	1	1.00	
2013年01月31日	0.0	-2.2	224	823	1		
2013年02月01日	0.0	-0.3	214	822	1		
2013年02月02日	15.0	2.2	206	836	1		
2013年02月03日	3.5	-0.6	198	839	1		
2013年02月04日	21.5	1.0	192	859	1		
2013年02月05日	0.0	0.6	184	859	1		
2013年02月06日	9.0	-1.4	195	867	1		
2013年02月07日	1.5	0.3	193	868	1		1.90
2013年02月08日	12.0	-2.1	200	879	1		1.90
2013年02月09日	11.0	-3.1	218	889	1		
2013年02月10日	10.5	-2.0	211	899	1		

十日町 2012年12月～2013年4月の融雪解析データ

年月日	アメダスデータ			積雪水量及び融雪水量		雪崩安定度SI	
	降水量 (mm/d)	平均気温 (°C)	積雪深 (cm)	積雪水量 (mm)	融雪水量 (mm/d)	表層崩雪	全層崩雪
2013年02月11日	38.5	-2.7	259	936	1	1.70	
2013年02月12日	2.0	-2.1	261	938	1	1.60	
2013年02月13日	18.0	0.4	244	955	1		
2013年02月14日	0.5	1.6	225	954	1		1.90
2013年02月15日	11.0	0.3	222	965	1		1.80
2013年02月16日	17.0	-3.7	240	981	1		1.90
2013年02月17日	5.5	-3.3	247	986	1		1.90
2013年02月18日	19.5	0.1	236	1004	1		1.90
2013年02月19日	2.5	-1.7	227	1006	1		
2013年02月20日	16.5	-3.1	252	1022	1		
2013年02月21日	27.0	-3.2	279	1048	1	1.60	
2013年02月22日	13.0	-0.5	306	1060	1	0.80	1.90
2013年02月23日	16.0	-2.1	296	1075	1	1.80	
2013年02月24日	19.0	-3.6	301	1093	1		
2013年02月25日	11.0	-4.1	304	1104	1		
2013年02月26日	2.0	-2.5	299	1105	1		
2013年02月27日	4.5	0.5	279	1109	1		
2013年02月28日	2.0	2.7	265	1110	1		1.70
2013年03月01日	8.0	2.7	248	1117	1		1.40
2013年03月02日	9.5	0.3	255	1126	1		1.40
2013年03月03日	8.0	-1.2	264	1133	1		1.40
2013年03月04日	0.0	-0.9	255	1132	1		1.40
2013年03月05日	3.0	0.5	250	1134	1		1.30
2013年03月06日	0.0	2.6	241	1133	1		1.00
2013年03月07日	0.0	4.6	235	1133	1		0.90
2013年03月08日	1.5	5.2	229	1130	4		0.90
2013年03月09日	0.0	4.5	223	1106	24		0.90
2013年03月10日	8.0	2.6	219	1093	21		0.90
2013年03月11日	6.0	-2.4	232	1098	1		0.90
2013年03月12日	0.0	0.2	220	1084	14		0.90
2013年03月13日	13.5	5.4	215	1052	46		0.90
2013年03月14日	3.5	-0.5	213	1054	1		0.90
2013年03月15日	0.0	-0.5	208	1054	1		1.00
2013年03月16日	0.5	2.7	203	1032	22		1.00

十日町 2012年12月～2013年4月の融雪解析データ

年月日	アメダスデータ			積雪水量及び融雪水量		雪崩安定度SI	
	降水量 (mm/d)	平均気温 (°C)	積雪深 (cm)	積雪水量 (mm)	融雪水量 (mm/d)	表層崩雪	全層崩雪
2013年03月17日	0.0	3.9	197	1009	23		1.00
2013年03月18日	9.5	8.7	192	956	63		1.00
2013年03月19日	0.5	5.1	182	926	30		1.10
2013年03月20日	2.0	5.1	174	897	31		1.20
2013年03月21日	6.0	-0.3	175	902	1		1.20
2013年03月22日	0.0	2.4	171	881	21		1.20
2013年03月23日	1.0	1.6	164	874	8		1.20
2013年03月24日	0.0	1.7	162	856	18		1.30
2013年03月25日	6.0	2.4	156	848	14		1.30
2013年03月26日	1.5	0.1	159	846	3		1.30
2013年03月27日	0.0	2.3	154	831	15		1.30
2013年03月28日	0.0	6.6	149	792	40		1.40
2013年03月29日	1.5	3.0	139	777	16		1.50
2013年03月30日	0.5	2.3	136	765	12		1.50
2013年03月31日	2.0	1.4	132	760	7		1.60
2013年04月01日	0.0	4.8	129	733	27		1.60
2013年04月02日	4.0	6.7	122	692	45		1.60
2013年04月03日	34.0	5.1	113	665	61		1.80
2013年04月04日	1.5	5.1	108	635	31		1.90
2013年04月05日	0.0	5.8	104	590	46		
2013年04月06日	0.0	10.9	96	523	66		
2013年04月07日	13.5	7.2	83	479	58		
2013年04月08日	2.5	5.8	75	447	35		
2013年04月09日	5.5	6.7	67	406	47		
2013年04月10日	7.5	3.6	56	386	27		
2013年04月11日	0.5	3.5	52	367	20		
2013年04月12日	4.0	3.1	44	352	20		
2013年04月13日	0.0	4.3	36	327	25		
2013年04月14日	0.5	10.0	28	266	61		
2013年04月15日	8.5	6.4	16	229	46		
2013年04月16日	0.0	9.2	10	172	56		
2013年04月17日	0.0	9.9	0	112	60		
2013年04月18日							
2013年04月19日							

十日町 2012年12月～2013年4月の融雪解析データ

年月日	アメダスデータ			積雪水量及び融雪水量		雪崩安定度SI	
	降水量 (mm/d)	平均気温 (°C)	積雪深 (cm)	積雪水量 (mm)	融雪水量 (mm/d)	表層崩雪	全層崩雪
2013年04月20日							
2013年04月21日							
2013年04月22日							
2013年04月23日							
2013年04月24日							
2013年04月25日							
2013年04月26日							
2013年04月27日							
2013年04月28日							
2013年04月29日							
2013年04月30日							