

地域福祉 コンサルタント

AREA WELFARE
CONSULTANT

業務種別

各種事業計画策定業務

各種アンケート調査業務

福祉・防犯マップ作成業務

安心・快適に暮らせる

福祉のまちづくりをめざします

『すべての人が、安心・快適に暮らすことができる福祉のまちづくり』をめざし、保健、医療、福祉の調査業務及び各種計画の策定を行なっています。

各種事業計画策定業務

地域福祉計画

福祉サポートプラン

地域福祉計画

～安心して住み続けられる福祉のまち～



平成〇年〇月

介護保険事業計画

高齢者保健福祉計画

高齢者保健福祉計画
介護保険事業計画

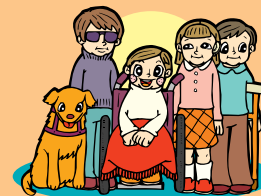


平成〇年〇月

障害福祉計画

障害福祉計画

やすらぎと生きがいのあるまちづくり



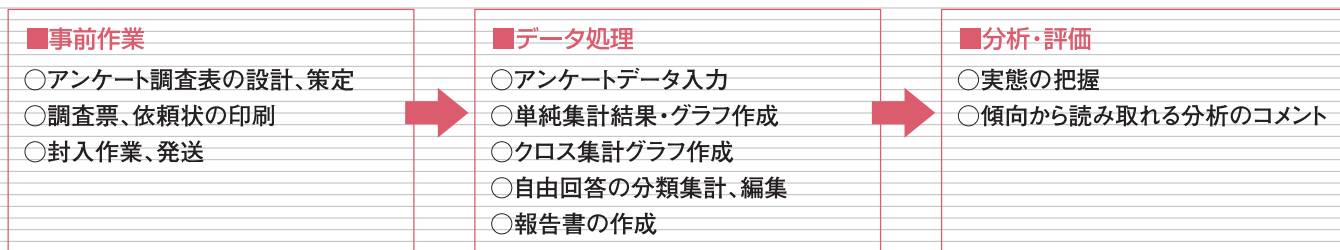
平成〇年〇月

課題の抽出から施策の提案までの綿密なやりとり、きめ細かな対応による計画書の策定をサポートします。

■その他主な実績業務

- 次世代育成支援行動計画
- 健康日本21地方計画
- 福祉のまちづくり計画
- 計画書のダイジェスト版等の編集製作

■ 各種アンケート調査業務



アンケート調査の企画、実施、分析からデータ処理、グラフ化及び解析までご希望に合わせた充実の対応をいたします。

■ 主な実績業務

- 地域福祉計画策定に関する意識調査
- 次世代育成支援に関するニーズ調査
- 高齢者・要介護認定者等実態調査
- 障害福祉計画策定に関する実態調査
- 福祉のまちづくりに関するアンケート調査
- 男女共同参画社会意識調査
- 各種まちづくりに関するアンケート調査

■ 福祉・防犯マップ作成業務

福祉マップ	防犯マップ	バリアフリーマップ
 <p>福祉マップ</p> <p>平成〇年〇月</p>	 <p>子ども防犯マップ</p> <p>平成〇年〇月</p>	 <p>バリアフリーマップ</p> <p>平成〇年〇月</p>

障害のある方、高齢者、小さなお子様連れの方など、すべての人が安心して外出できるよう、点字ブロック、障害者用トイレ、バリアフリー等、子供を犯罪や事故から守るための危険箇所等の情報をまとめた地図を作成します。